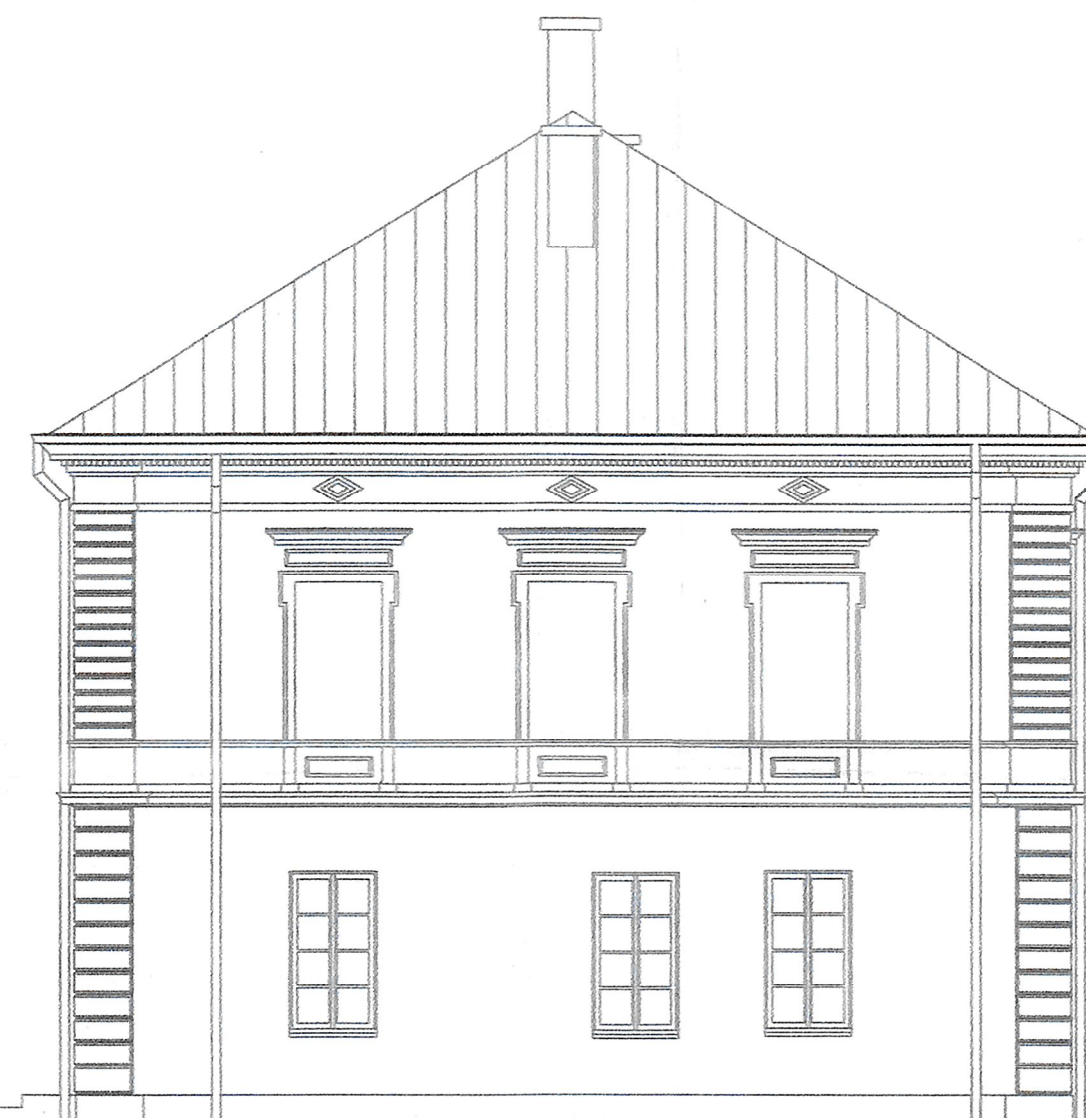




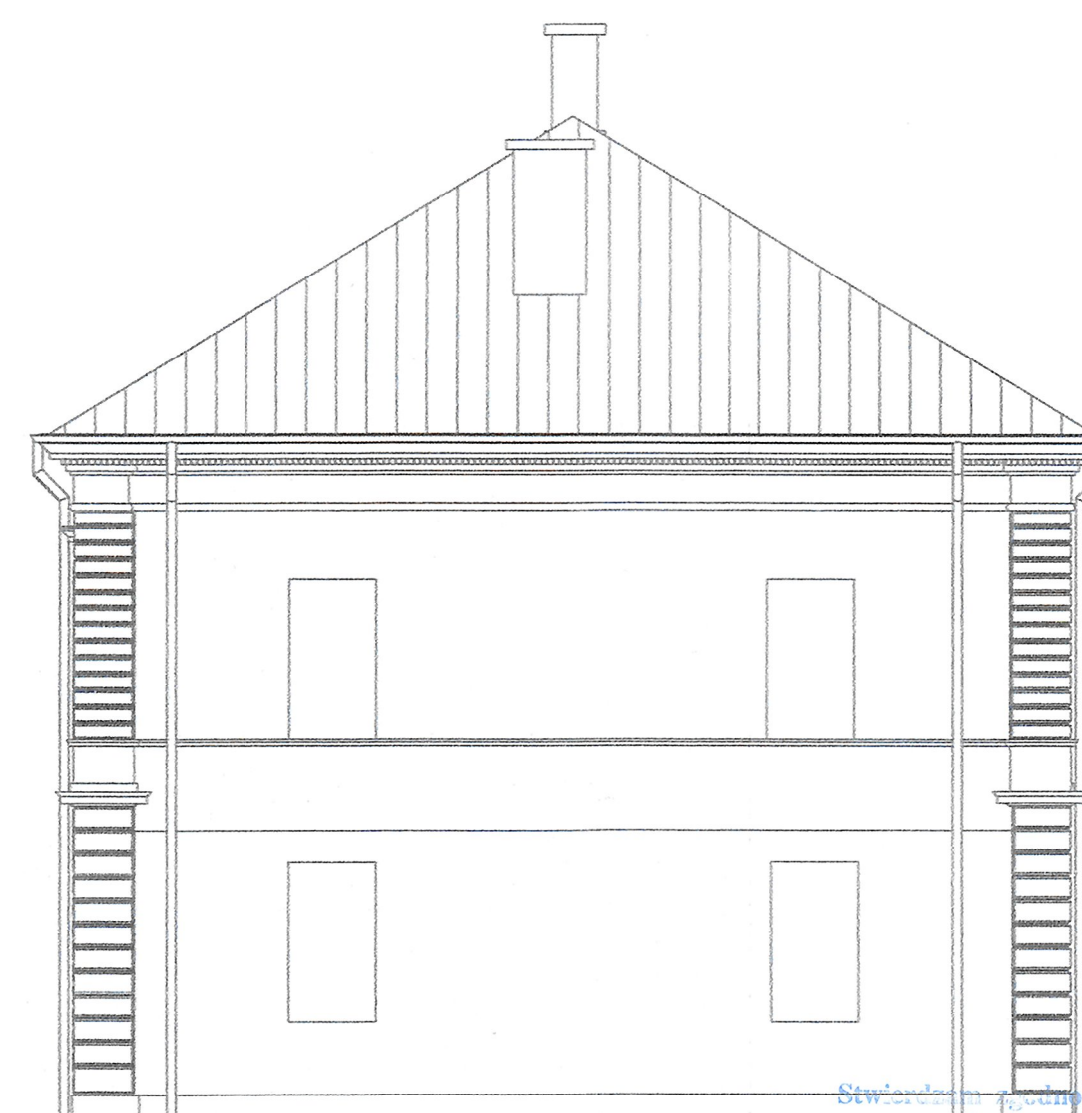
1 Południe  
1 : 100



2 Wschód  
1 : 100



4 Północ  
1 : 100



3 Zachód  
1 : 100

ZESPÓŁ PROJEKTUJĄCY

OPRACOWANIE  
inż. Ireneusz Kuśmierski  
upr. budowlane UAN4224/112/85/85  
upr. konserwatorskie Ds.4160-1/09/09

PUHP ALM Export-Import  
KUŚMIERSKI IRENEUSZ  
dział consultingu i projektowania

Investor: WOJEWÓDZKI URZĄD OCHRONY ZABYTKÓW  
W WARSZAWIE  
Delegatura w Siedlcach  
Powiatowa Stacja Sanitarno-Epidemiologiczna  
Epidemiologiczna  
Pl. Kilińskiego 10  
05-300 Mińsk Mazowiecki  
Gmina Mińsk Mazowiecki  
Zatwierdzam  
względem  
konserwatorskim  
Z up. MAZOWIECKIEGO WOJEWÓDZKIEGO  
KONSERWATORA ZABYTKÓW  
Miroslaw Starczewski  
Kierownik Delegatury w Siedlcach

Nazwa projektu: Prace remontowo-konserwatorskie w siedzibie Powiatowej Stacji Sanitarno-Epidemiologicznej mieszczącej się w zabytkowym budynku dawnego Domu Urzędu Powiatowego zlokalizowanego na działce o nr ew. 1969 w Mińsku Mazowieckim polegające na kompleksowym remoncie elewacji obejmującym wymianę odtworzeniową stolarki okiennej, renowację i częściową wymianę stolarki drzwiowej, wykonanie izolacji przeciwwilgociowych, naprawę tynków z zachowaniem i odtworzeniem elementów dekoracyjnych fasady, malowanie całości elewacji farbami krzemianowymi oraz naprawę poszycia dachowego wraz z rynnowaniem i obróbkami blacharskimi.

Kat. XII

elewacje

Numer projektu 0001

Data 09.02.2019r.

Kreślił Autor

A07

Skala 1 : 100

Dyrektor  
Powiatowej Stacji Sanitarno-Epidemiologicznej  
w Mińsku Mazowieckim  
dr n. med. Dorota Ziuzia-Lipiec